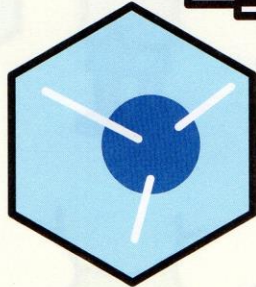
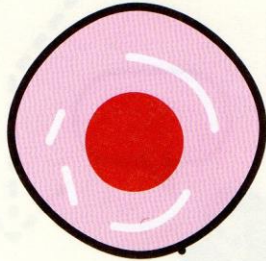


出張CiRAカフェ × 聞イテミル・考エテミル!?

iPS細胞の現在



2019

3 / 17 SUN

14:00 - 16:30頃(13:45開場)

東島 仁

山口大学国際総合科学部

話題提供

和田濱裕之

京都大学 iPS細胞研究所

山下 賢

熊本大学大学院生命科学研究所

堀田秋津

京都大学 iPS細胞研究所

講演者

※詳細は裏面へ

熊本市現代美術館 アートロフト

熊本市中央区上通町2番3号 びぶれす熊日会館3階

※通町電停より徒歩1分・バリアフリー化粧室あり

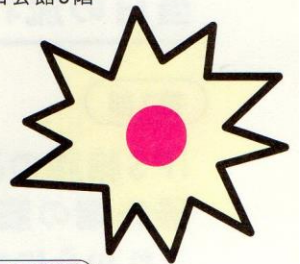
<https://www.camk.jp/information/access>

| 定員 | 20名程度(先着順)

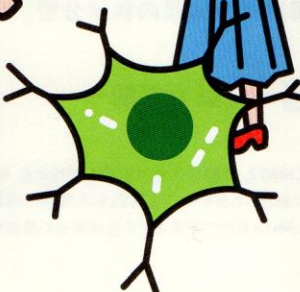
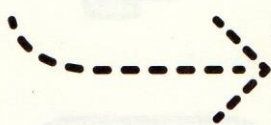
| 申込み | 下記URLまたは
QRコードから
お申し込みください。



<https://kokucheese.com/event/index/552265>



筋疾患 治療に挑む



熊本本

主催 / 京都大学iPS細胞研究所 & 聞イテミル・考エテミル!?

「iPS細胞の現在:筋疾患治療に挑む」実行委員会

本企画は、京都大学iPS細胞研究所(CiRA)と、文部科学省科学研究費補助金 新学術領域研究 システム癌新次元「ゲノム解析の革新に対応した患者中心主義ELSIの構築」、

同挑戦的研究(萌芽)「責任ある研究・イノベーションの実現に向けた日本の研究者と疾患当事者の関係構築」が開催します。

なにができるの？

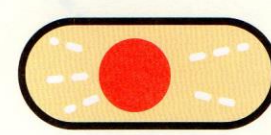
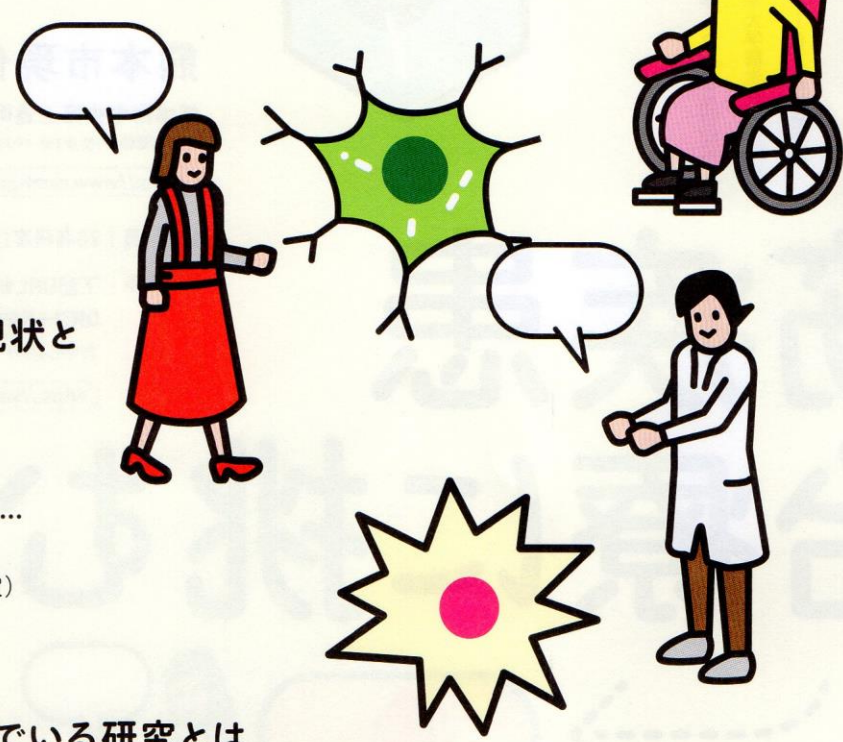
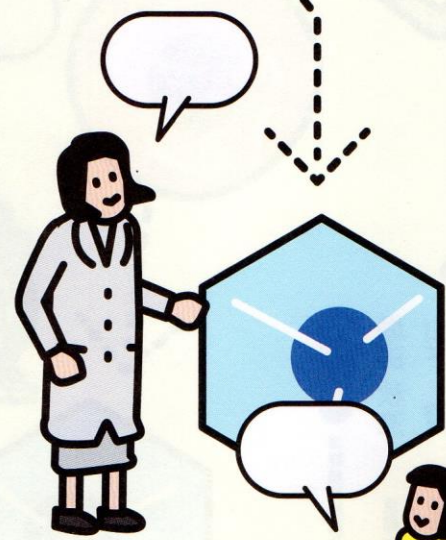
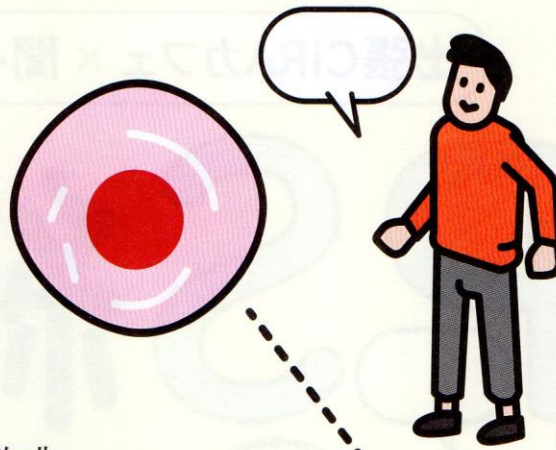
iPS細胞。

iPS細胞という言葉を知っていますか？

再生医療をはじめとした新しい医療において、iPS細胞は、新しいツールとして大きな注目を集めています。様々な病気を対象にiPS細胞を使った研究が行われていますが、そもそもiPS細胞を使うとどうことができるのでしょうか？

例えば、筋ジストロフィーやミオパチーなどの筋疾患の治療を目指す研究のなかで、iPS細胞は、どのような役割を担っているのでしょうか。最先端の研究現場から私たちの暮らしに繋がる道のりはどのようなものなのでしょうか。さらに、私たちの身近なところで、どのような研究が進んでいるのでしょうか。

個人的な医療相談にはお答えできませんが、iPS細胞をはじめとする最先端の筋疾患研究について、わかりやすく紹介するとともに、みなさんとこれからの研究について考えたいと思います。iPS細胞ってなんだろう？という方も、第一線の研究について聞いてみたい方、考えてみたい方も、是非お気軽にご参加ください。



iPS細胞の現在 筋疾患治療に挑む 熊本

当日の流れ

第1部

iPS細胞の基礎知識から
最先端の筋疾患研究の現状と
これからについて

京都大学iPS細胞研究所
堀田 秋津 講師 (臨床応用研究部門)

和田 濱 裕之
サイエンスコミュニケーター (国際広報室)

第2部

今まさに熊本大学で進んでいる研究とは

山下 賢准 教授
(熊本大学院生命科学研究部脳神経内科学分野)

第3部 質疑応答～対話の時間～

本企画は、京都大学iPS細胞研究所(CiRA)と、文部科学省科学研究費補助金 新学術領域研究システム連携次元「ゲノム解析の革新に対応した患者中心主義ELSIの構築」、同挑戦的研究(萌芽)「責任ある研究・イノベーションの実現に向けた日本の研究者と疾患当事者の関係構築」が開催します。

iPS細胞を見ることができる
展示コーナーもあるよ！